



ALMA MATER STUDIORUM  
UNIVERSITÀ DI BOLOGNA

## Norme di comportamento in caso d'emergenza

D.Lgs. 81/08 s.m.i.

## SCUOLA DI INGEGNERIA

Dipartimento di Ingegneria dell'Energia Elettrica  
e dell'Informazione "Guglielmo Marconi" - DEI

Sede di viale Risorgimento, 2 – 40136 Bologna  
Tel 051 2093502

### In caso di emergenza

L'emergenza è un fatto, una situazione, una circostanza diversa da tutti gli avvenimenti che normalmente si presentano ad ogni lavoratore e che può generare rischio.



#### Cosa fare:

- rimanere calmi
- Chiamare il LOCALE PRESIDATO (i numeri attivi sono indicati nella sezione "I numeri dei Locali Presidiati")
- informare subito l'incaricato dell'attuazione delle misure di emergenza il quale, nel caso, attiverà l'allarme. E' necessario comunicare:
  - le proprie generalità
  - la natura dell'emergenza
  - il luogo dell'emergenza
  - l'eventuale presenza di infortunati

#### Cosa non fare:

- non allertare direttamente il centralino dei Vigili dei Fuoco, Polizia, Pronto Soccorso etc.
- non occupare le linee telefoniche
- non mettere a rischio la propria incolumità
- non usare l'ascensore
- non tentare di recuperare oggetti personali o altro materiale
- non utilizzare acqua su impianti elettrici (prima di usare gli idranti togliere la corrente)
- non rientrare nell'area evacuata se non autorizzati

### L'evacuazione

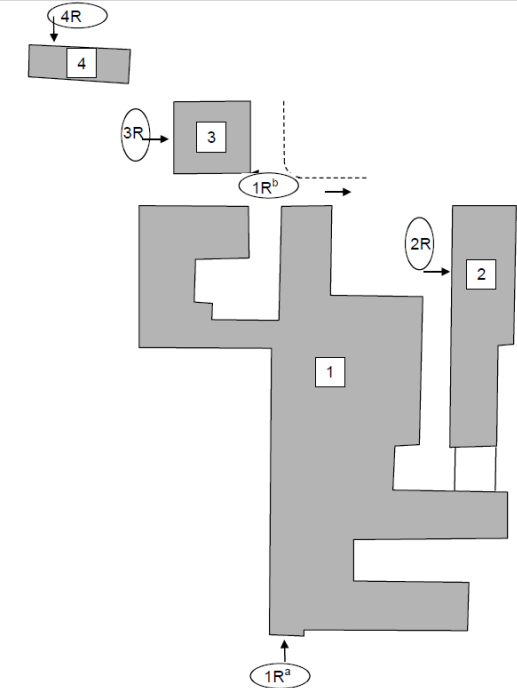
- accertarsi che chiunque sia alla propria portata stia abbandonando i locali e aiutare i disabili e chiunque sembri in difficoltà;
- chiudere porte e finestre; lasciare aperte porte e finestre solo se si sono ricevute specifiche istruzioni allo scopo di limitare possibili rischi di esplosione;
- allontanarsi rapidamente seguendo i percorsi segnalati e dirigersi al punto di raccolta senza correre e senza spingere
- tenersi saldamente alle ringhiere mentre si scendono le scale per non cadere se qualcuno vi spinge;
- rimanere al punto di raccolta per l'eventuale riscontro delle presenze.

### I numeri dei LOCALI PRESIDATI

<b>Portineria Centrale</b>	<b>051 20 93811</b>
Portineria Aule Nuove	051 20 93825
Portineria DEI ES	051 20 93829
Portineria DEI AN	051 20 93814



### I punti di raccolta



EDIFICIO		PUNTO DI RACCOLTA
1	Edificio Storico (con annesso Locale Bar)	1R <sup>A</sup> e 1R <sup>B</sup>
2	Edificio "Aule Nuove" (con annesso Locale Mensa)	2R
3	Edificio "Ex Scuderie"	3R
4	Edificio "Villetta Frigerio"	4R

### I numeri di emergenza

Numero unico di emergenza	112
Soccorso pubblico di emergenza	113
Vigili del Fuoco	115
Emergenza sanitaria	118